

# Tutoriale Driver Magician Lite Portable

In previsione di una reinstallazione di Windows in caso di **crash** grave di quest'ultimo, è importante potere salvare e raccogliere tutti i **piloti (driver)** dei vostri materiali periferici per esempio : imprimante, webcam, etc. etc. . Così quando Windows non troverà di per sé un pilota in occasione della sua prossima reinstallazione, dovremo soltanto indicargli il posto dove abbiamo salvato e raccolto questi. Ciò farà guadagnare molto tempo poiché avremo certamente i **buoni (drivers) piloti** e non dovremo andare a cercare il CD originale di ognuno di essi o ad andare sur internet per cercarli e scaricarli.

Una volta che avete **Driver Magician Lite Portable**, lo sistemate al posto che preferite poiché non si installa in Windows.

Alcuni metteranno la cartella di **Driver Magician Lite Portable** "in programmi" per **Vista** e "Program Files" per **XP** e creeranno una scorciatoia dell'archivio **Driver Magician Lite.exe** sul loro ufficio o posto di lavoro (**bureau**). Da parte mia, vi consiglio di mettere la cartella sul vostro ufficio, di salvare i vostri piloti quindi di trasferire la cartella poiché **Driver Magician Lite Portable** serve soltanto una volta sola, eccetto in caso di nuova unità periferica. Il vantaggio che sia portatile fa che sia più rapido, non influisce su Windows, e potete sopprimerlo come un qualsiasi documento oppure passando da : ("aggiunta/soppressione di programmi,, su XP o "programmi e funzionalità,, su Vista non li prende in conto).

Mettete la cartella "driver Magician Lite portatile,, sul vostro posto di lavoro (bureau) o "ufficio".



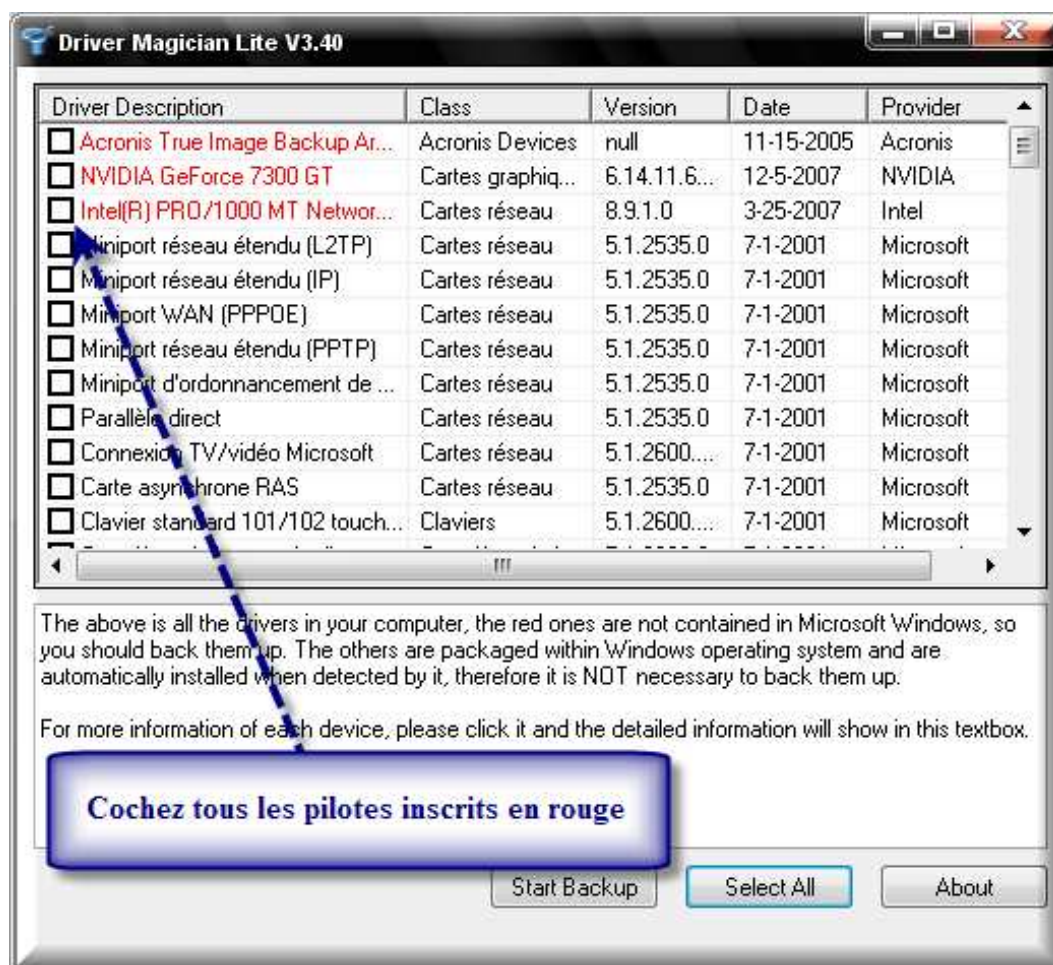
**Fate un clic con il pulsante sinistro del Mouse come da foto qui sopra**



non riconosciuti da

I piloti dei vostri materiali  
Windows sono iscritti in

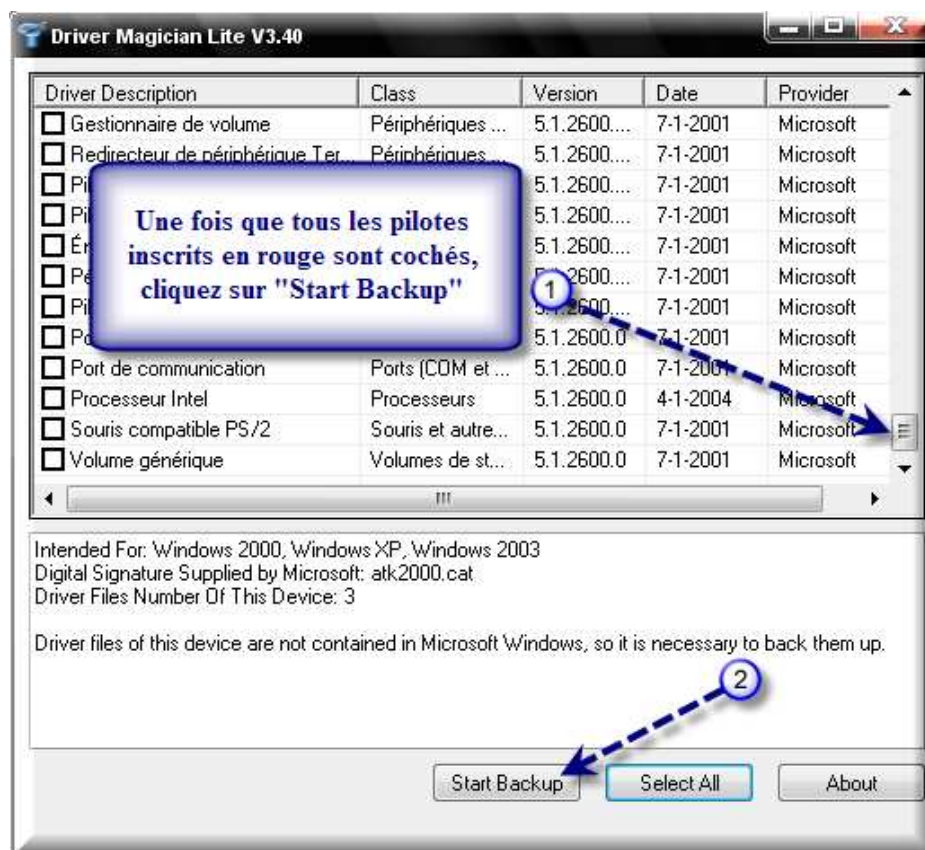
**rosso**. I piloti dei vostri materiali conosciuti da Windows sono iscritti in **nero**. Basta dunque selezionare soltanto i piloti iscritti in **rosso**.



**SELEZIONATE LE CASELLE CON I NOMI IN ROSSO COME DA FOTO QUI SOPRA**



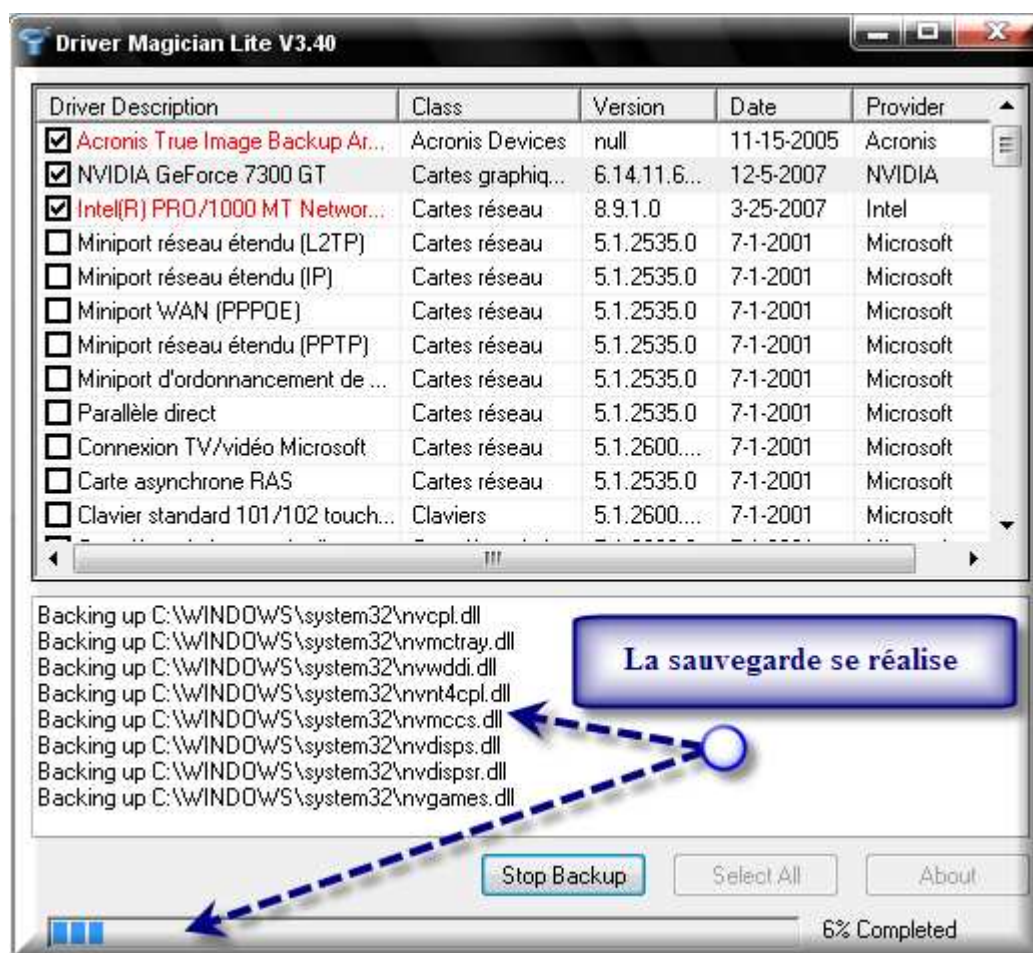




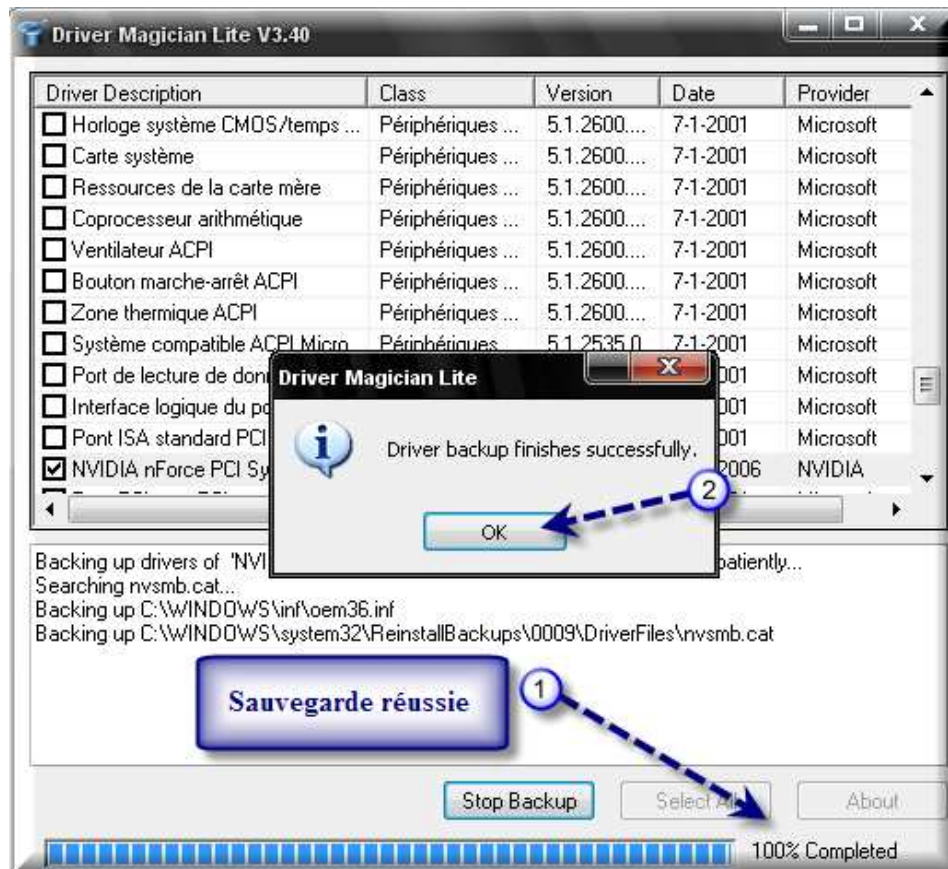
Una volta che avete selezionato tutti i "drivers" dei piloti in **rosso**, cliccate su  
 (Start Backup) come da foto qui sopra.



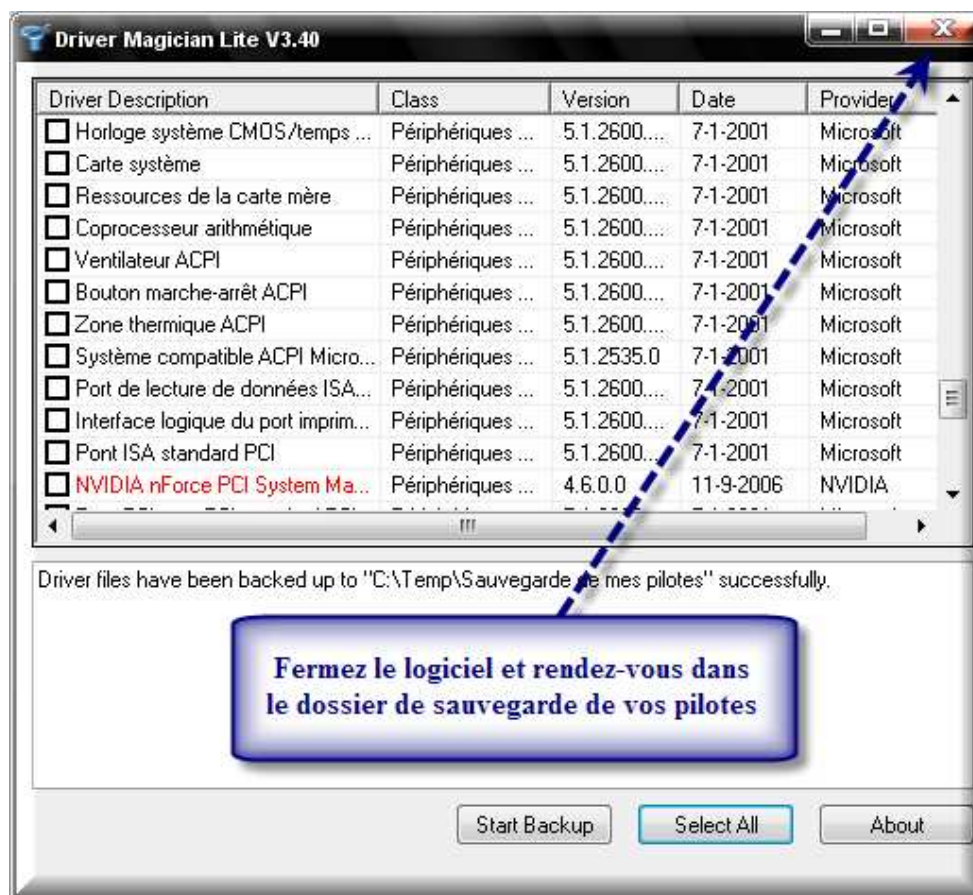
Indicate il dossier di salvaguardia



E quindi vedrete che il trasferimento dei piloti da salvare inizia, vedi foto sopra.

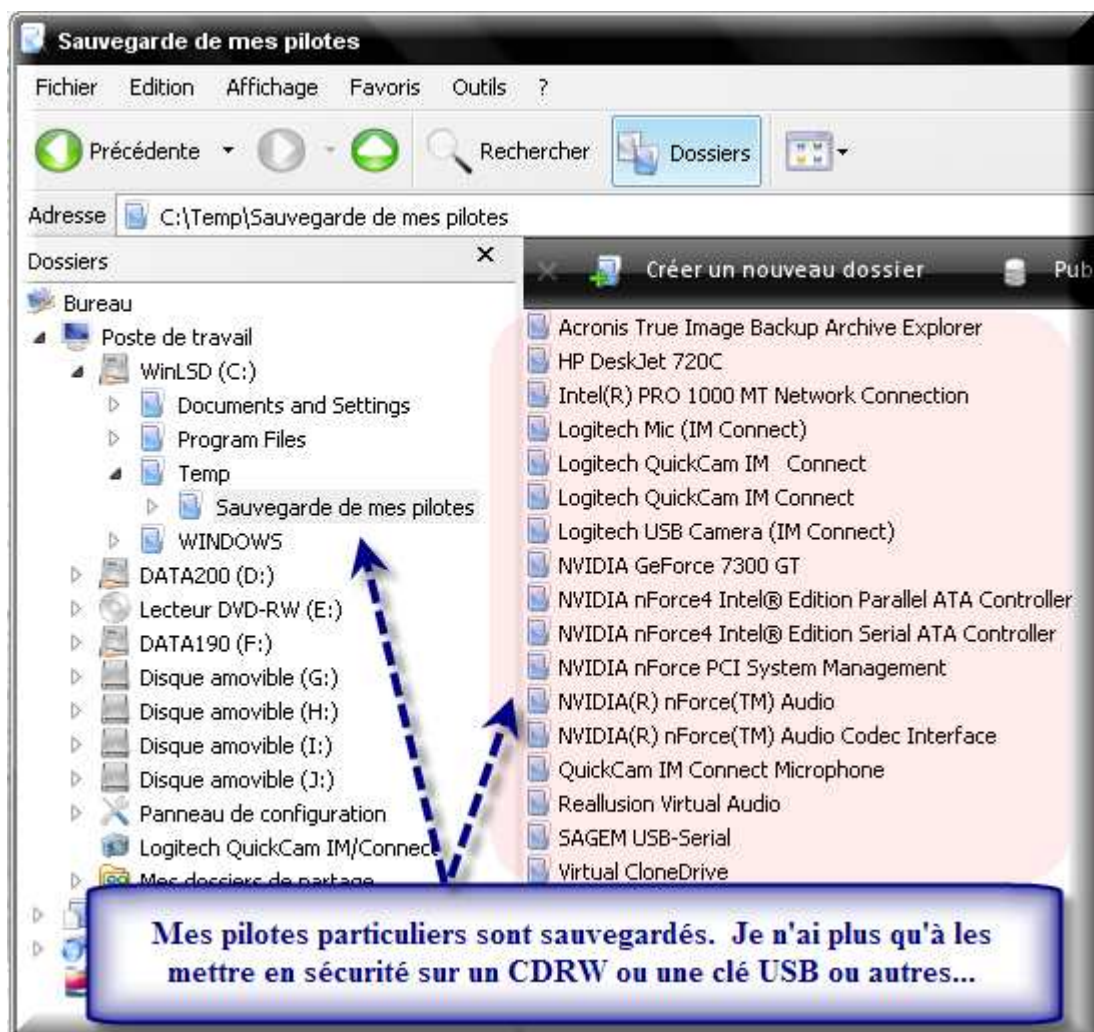


Quando la salvaguardia sarà terminata cliccate su OK come da foto qui sopra.



**Chiudete il programma cliccando sulla casella come mostra la foto qui sopra e andate nel dossier che avete creato di salvaguardia. Vedi foto sotto**





**Tutti piloti che ho salvaguardato sono selezionati come da foto sopra, non ci resta che a metterli su un CD ou un DVD a seconda della quantita o del peso che essi rappresentano.**